

## SMEEROLIE POMP/LUBRICATION OIL PUMP

€	-	prijs per stuk			
€	30.000,00	totaalprijs	prijs is:		
code 1724-1			exclusief	transport	
Omschrijving		CAT A	ZL	exclusief	BTW

- capaciteit smeeroliepomp 160 m<sup>2</sup>/h- 5 bar ( Houttuin)
- kan verwarmen (Bobé 7,5 kW) en koelen ( Gerberich)
- dubbele filter unit; maasw. 40 mu fabr; Boll & Kirch
- ledig gewicht ca 8000 kg
- tankinhoud; 5000 liter
- bouwjaar 1986

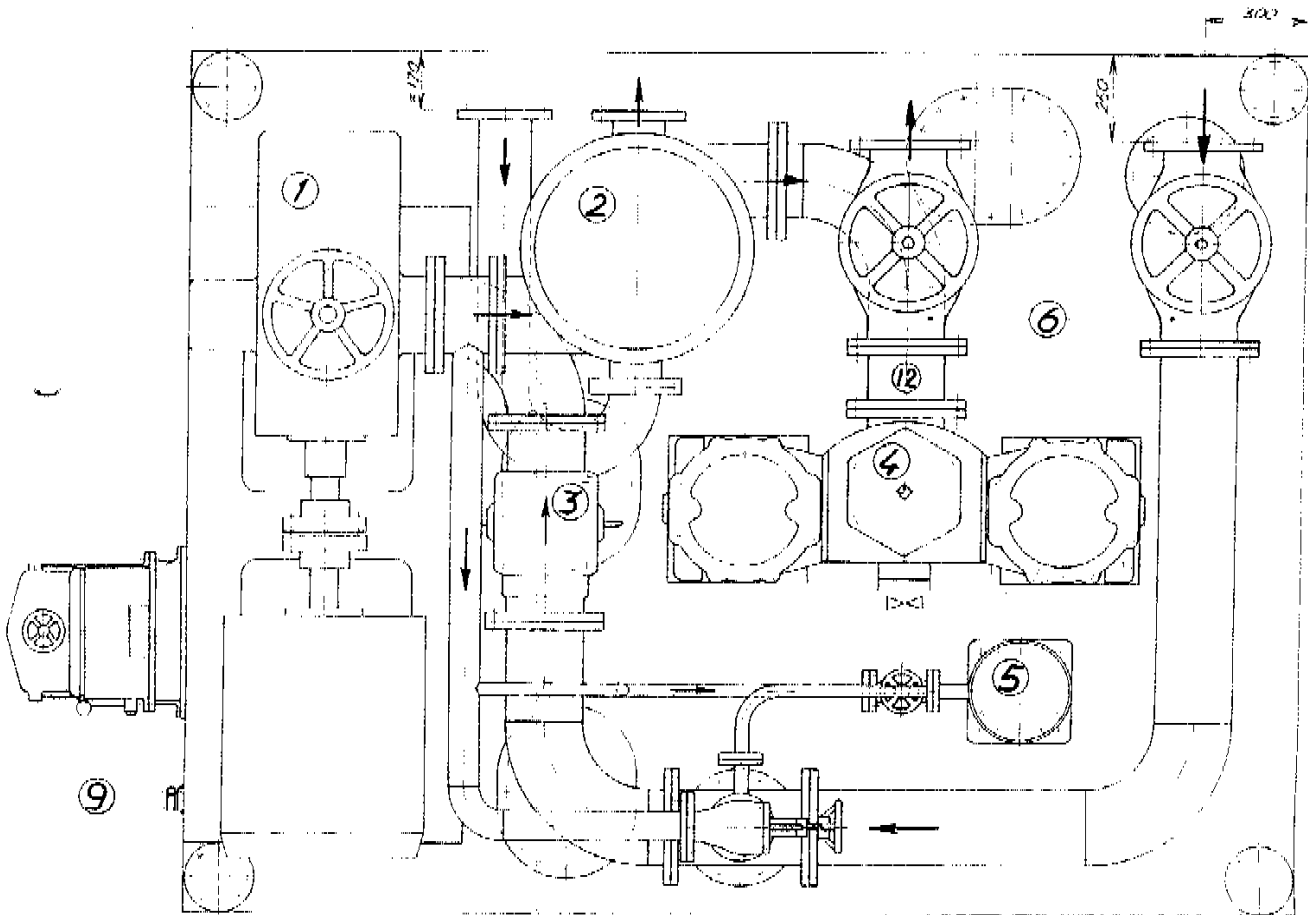
-weinig draaiuren en in technisch goede staat



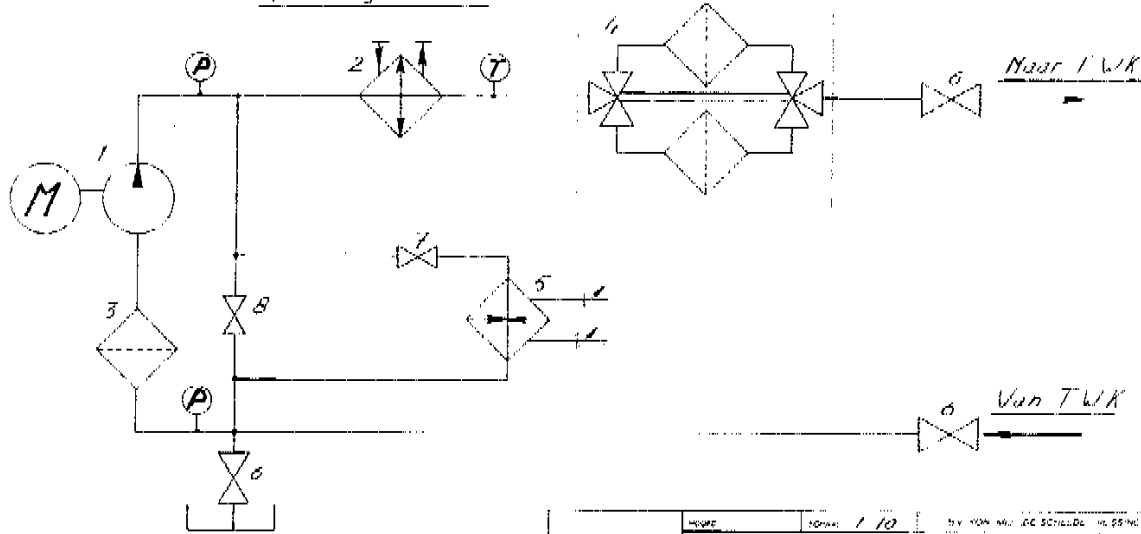
Ontwerp	Verdichting
Opstelling	Verdichting

3200

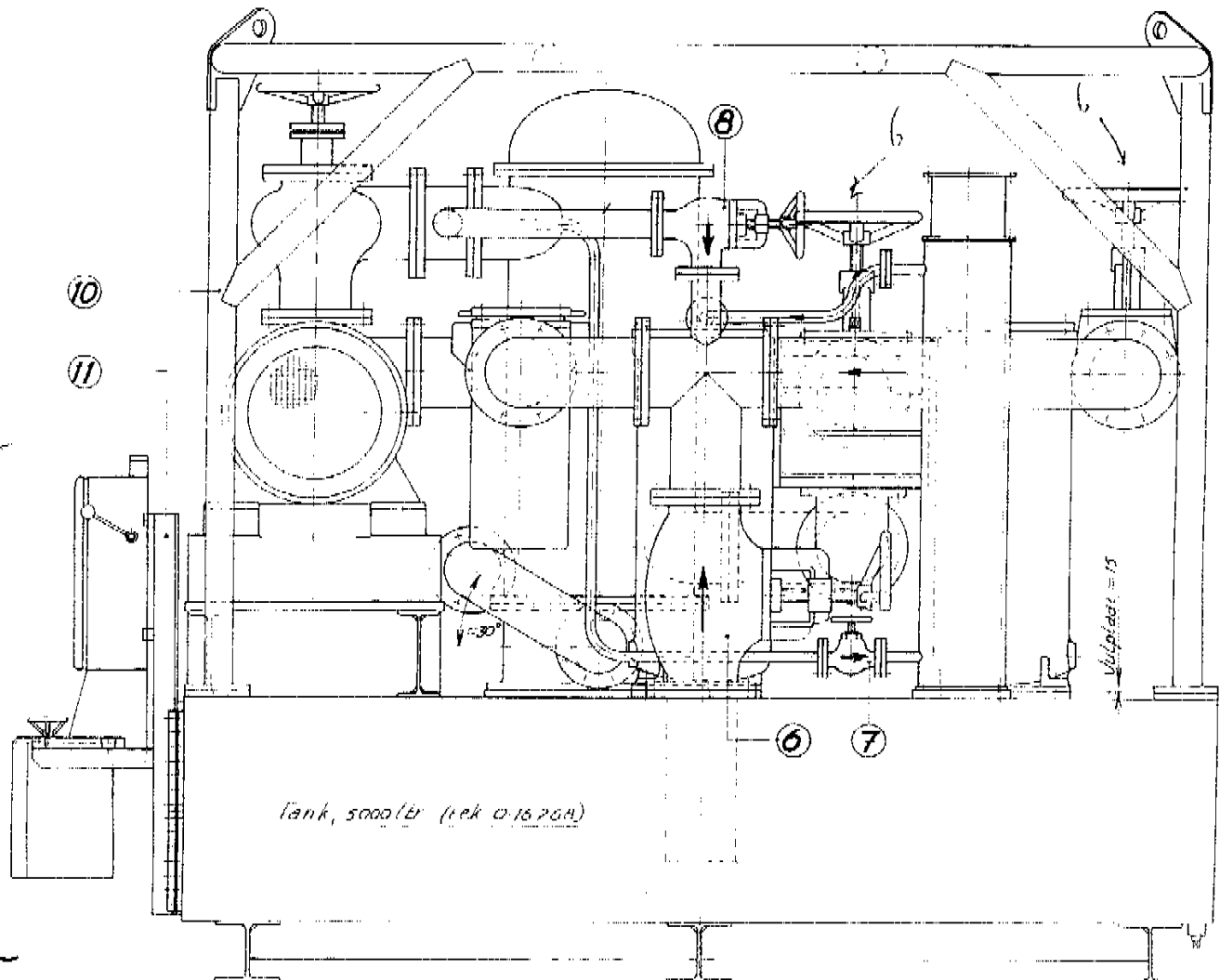
*Bovenanzicht*



*Opstellingschema*



WOP	10/11	10	10
<b>Opstelling</b> van verplaatsbare smeer			
adruimt voor bankwerker/landwielabriek			
Bankwerker	W. Halpou	25	6-90
WV	065	086	1-16.376



- 160
- ① Smeerpomp fabr Houlluin kap 100 m<sup>3</sup>/h, p. 5 bar
  - ② Smeeroliekooler fabr Gerberich, kap 100 m<sup>3</sup>/h
  - ③ Zuigfilter, fabr AKO, kap 100 m<sup>3</sup>/h, pers 0,5
  - ④ Duplex persfilter fabr Ball & Kirch, kap 100 m<sup>3</sup>/h, maasw 40 µ
  - ⑤ Smeerolie verwarmr, fabr Bobé, verm 7,5 kW
  - ⑥ Klepafsluiter, DN 200 (ø)
  - ⑦ Klepafsluiter, DN 25 (1)
  - ⑧ Klepafsluiter DN 80 (1,5)
  - ⑨ Kykglas, fabr Lriks
  - ⑩ Beschermframe, tek 116203
  - ⑪ Sfeun tek 2-16375
  - ⑫ Drukmelder

Opm

Bestaand 821

Bestaand 821

BTB-W2808

BTB-W2807

BTB-W2810

BTB-S0924

Besteld

Besteld