



Postbus 17
7480 AA Haaksbergen
E-mail: ihb@ihbinternational.nl
Web: www.ihbinternational.nl

Tel. + 31 (0)53 57 431 43
Mob. + 31 (0)63 01 548 26
Fax + 31 (0)84 87 266 72

BTW nr. 1014.51.556.B.02

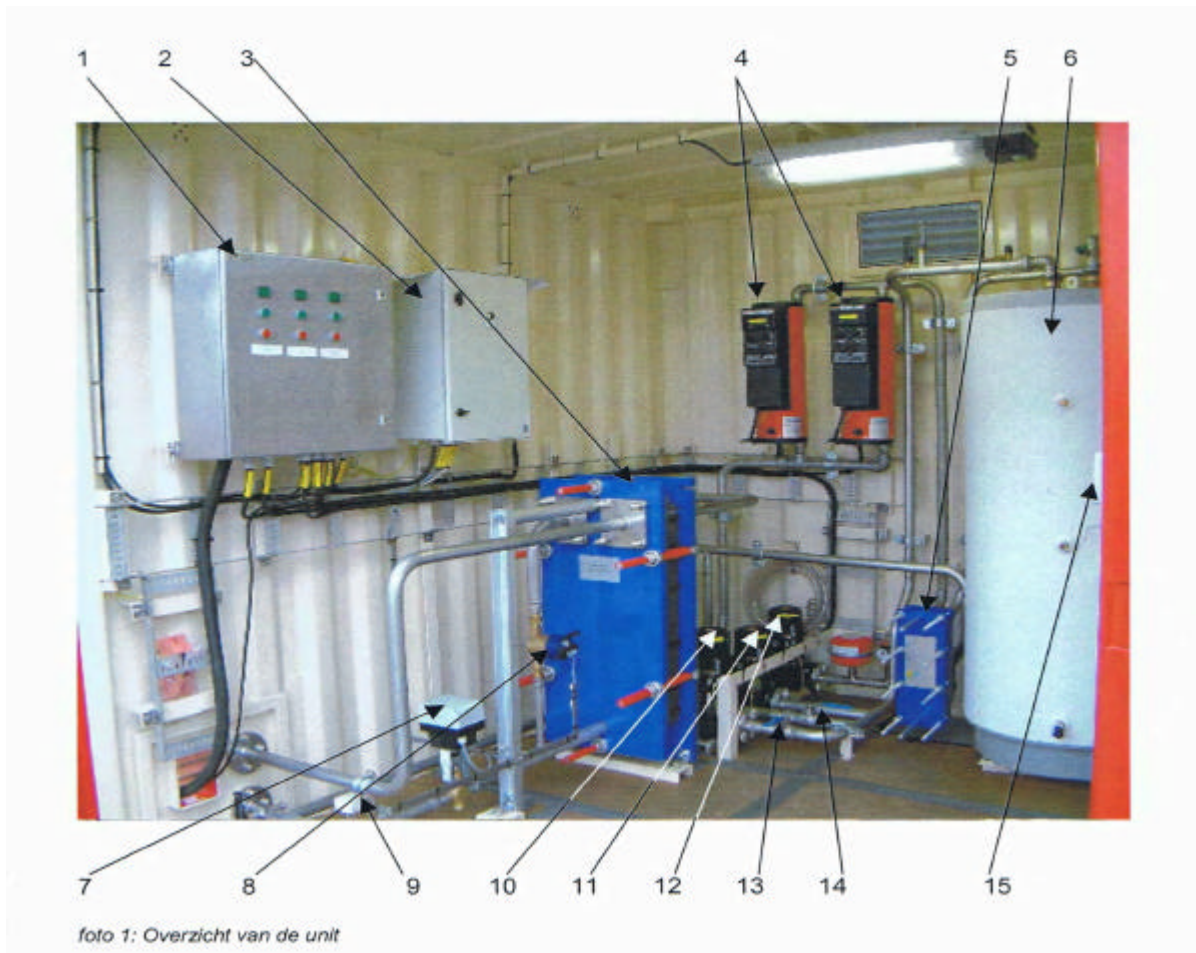
pasteurisatie unit / pasteurization unit / Pasteurisierung Anlage

	prijs per stuk / each			
€ 9.500,00	totaalprijs / total amount		prijs / price	
code 1756-5			excl.	TRANSPORT / BTW / VAT/as is where is
Omschrijving/description	CAT A	GRO		

Mobiele pasteurisatie unit voor waterbehandeling in drinkwatersystemen. Oorspronkelijk gebouwd ter voorkoming c.q. bestrijding van Legionella op offshore locatie's.

Containerized pasteurization unit for the treatment of drinking water. Originally built for the prevention or control of Legionella on offshore location's

Mobile Pasteurisierungs Anlage für einbau in Trink-Wasser-Systeme. Ursprünglich gebaut worden für die Verhinderung oder Bekämpfung von Legionellen in Offshore-Standorte.





Postbus 17
7480 AA Haaksbergen
E-mail: ihb@ihbinternational.nl
Web: www.ihbinternational.nl

Tel. + 31 (0)53 57 431 43
Mob. + 31 (0)63 01 548 26
Fax + 31 (0)84 87 266 72

BTW nr. 1014.51.556.B.02



Year 2003
Capacity 60 ltr/m

Industriële Handels Bemiddeling voor o.a.:

Machines • Incurante voorraden • Magazijninventarissen • Kantoorinventarissen • Fabrieksinstallaties • Bouwmaterialen • Grondstoffen • Etc.



Postbus 17
7480 AA Haaksbergen
E-mail: ihb@ihbinternational.nl
Web: www.ihbinternational.nl

Tel. + 31 (0)53 57 431 43
Mob. + 31 (0)63 01 548 26
Fax + 31 (0)84 87 266 72

BTW nr. 1014.51.556.B.02

Onderwerp: Installatie en bedieningshandleiding Pasteurisatie unit Kalsbeek
Datum: 22 september 2003

4. BEDIENING VAN DE UNIT

4.1. Onderdelen in de unit

Op foto 1 worden de hoofd onderdelen van de unit met nummers aangegeven. De nummers corresponderen met de volgende hoofdcomponenten:

Nr	Component	Doel van het component
1	Schakelkast	stroomverdeler, aan/uit schakeling pompen
2	Debiet en temperatuur regelaarkast	Regeling maximaal debiet door unit (60 l/min), bewaken en begrenzen maximale uitlaat temperatuur (30 °C)
3	Warmtewisselaar 1	Opwarmen van binnenkomen water door middel van het afkoelen van gepasteuriseerd water
4	ELK verwarmingselementen 2x 13 kW	Warmtevoorziening closed heating circuit, t.b.v. aanvullend benodigde warmte voor het opwarmen van het water in het pasteurisatievat.
5	Warmtewisselaar 2	Warmteoverdracht van closed heating circuit naar EKS circuit
6	EKS opslagvat 500 liter	Opslag warmwater. In het opslagvat wordt het te pasteuriseren water circa 8 minuten op een temperatuur van 80 °C gehouden, zodat het water gepasteuriseerd wordt.
7	Regelklep	Regelen van de flow door de unit (aansturing vanuit [2])
8	Debiet meter	Metten van het debiet door unit
9	Temperatuur opnemer	Metten uitlaat temperatuur van de unit
10	Circulatiepomp handmatige leiding desinfectie (LQ desinfection circulation)	Met deze pomp wordt de circulatie tot stand gebracht in het geval er handmatige desinfectie van de leidingen op het living quarter plaatsvindt.
11	Circulatiepomp EKS	Deze pomp brengt de circulatie over warmtewisselaar 2 [5] en het EKS opslagvat [6], om zodoende warmte vanuit het closed heating circuit over te dragen aan het opslagvat
12	Circulatiepomp closed heating circuit	Deze pomp brengt de circulatie tot stand over de ELK verwarmingselementen [4] en warmtewisselaar 2 [5] om zodoende de door de ELK's geproduceerde warmte over te dragen naar het EKS circulatiecircuit.
13	Afsluiter handmatige leiding desinfectie	Deze afsluiter is normaal gesloten bij pasteurisatie. Deze afsluiter is handmatig geopend bij leiding desinfectie. Let op: indien deze afsluiter geopend is kan er water van 80 °C naar de tappunten lopen, met verbrandingsgevaar als gevolg!
14	Afsluiter pasteurisatie bedrijf	Deze afsluiter wordt alleen gesloten bij leiding desinfectie.
15	Temperatuur alarm EKS	Alarmering als de water temperatuur in het opslagvat lager wordt dan 65 °C

In dit document zal daar waar een hoofdcomponent beschreven wordt, het nummer van dit component tussen blokhaken vermeldt worden. Voorbeeld: [11], voor circulatiepomp EKS